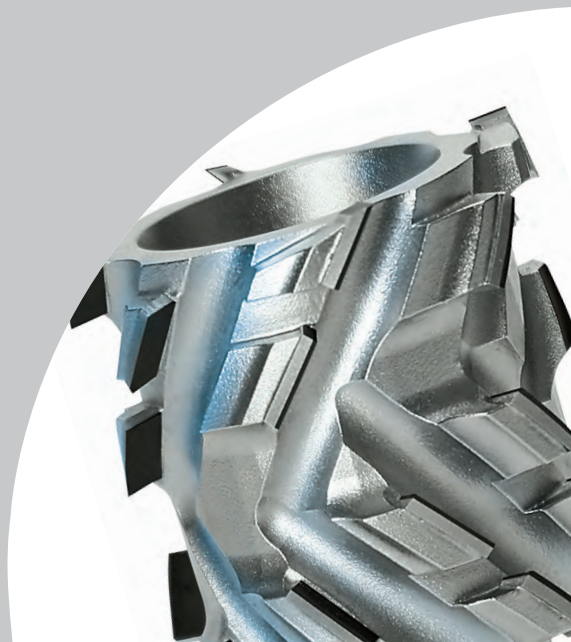


Strojevi za obradu drva



Quality Guide

Vrijednosti alata koje se zapažaju



Vrijednosti alata koje se zapažaju

Alati koji nalikuju jedni na druge već su dugo stvar prošlosti. Danas vlada raznolikost u svakom pogledu, pa pravilan izbor alata nije nimalo lagan.

Kvalitetni alati su tehnički profinjeni. Razlika između njih i navodno jeftinih, „bezimenih“ alata pokazuje se poslije u detaljima. Kvaliteta materijala, tehnologija, obrada i upute za uporabu odlučuju o tom hoće li i nakon dugotrajne uporabe alat moći postizati kvalitetne rezultate.

Podatci o prodaji pokazuju da je cijena alata nerijetko jedini kriterij kojim se kupac vodi kad odlučuje o kupnji. Drugi bitni elementi, kao što su kvaliteta i sigurnost proizvoda, imaju u tom sporednu ulogu.

No svi koji odluku o kupnji baziraju isključivo na cijeni plaćaju na kraju višu cijenu. Uzme li se u obzir da je udio troškova nabave alata najmanji u cijeloj investiciji i da alat ima najveći utjecaj na kvalitetu proizvedenog obratka, preporuka o nabavi i primjeni visokokvalitetnog alata potpuno je jasna i opravdana.

Kvalitetne kružne pile

Razlika između dobrog i lošeg ne nalazi se u vanjskom izgledu. Unutrašnje su vrijednosti ono što razdvaja žito od kukolja. Tijelo kružne pile, lem i materijal oštrice imaju odlučujući utjecaj na svojstva kružnih pila, a time i na kvalitetu reza i vijek alata, glavne kriterije po kojima će kružna pila biti mjerena u pojedinačnom rezu i u rezu paketa.



- Kružna pila prilagođena primjeni
- Kvaliteta sirovina (čelik, lem, sinterirani karbidi – tvrdi metal)
- Odgovarajuća geometrija (tijelo i oštrica)
- Korektan servis alata

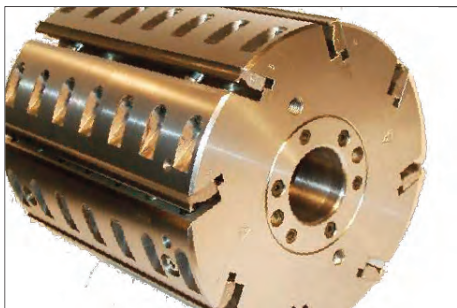
Kvaliteta počinje savjetom:

Za optimaliziranje procesa i postizanje najviše produktivnosti strojeva i pogona najbitnije je da je kružna pila odabrana i proizvedena u skladu s uvjetima u primjeni.

Tip

Kvalitetni alati za blanjanje

Cijena nekog alata postaje sve bitnija. Što treba očekivati od alata s obzirom na njegov vijek i kvalitetu blanjanja koju postiže? Na koji se način može provjeravati kvaliteta alata tijekom njegove cjelokupne uporabe?



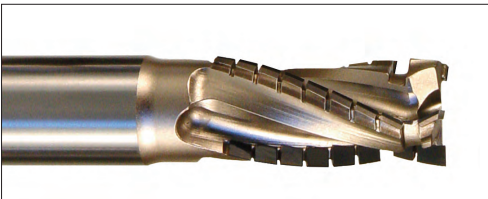
- Oštećenje alata
- Rad alata, kvaliteta brušene površine
- Signatura alata
- Dimenzije naručenog i dobivenog alata
- Tolerancija provrta

Tip

Glave za blanjanje uglavnom su odgovorne za kvalitetu blanjane površine, ali ne smiju biti zanemareni ni stanje i reguliranost stroja te kvaliteta drva.

Nadstolni alati za glodanje (glodala s drškom)

Glodala s drškom za formatno glodanje, profiliranje, izrađivanje utora, izrezivanje otvora za svjetlo te glodala za glodanje utora za brave odlučuju o sposobnostima i mogućnostima obradnih CNC-centara. Od obrade oplemenjenih pločastih materijala svih vrsta korisnici očekuju ravne rubove, glatke i čiste površine te mekane prijelaze unutar profila.



- Konstrukcija: stabilno, robusno tijelo alata i sigurno ležište opločenja
- Obrada: precizno strojno obrađene površine alata
- Geometrija: zakretni kut oštice i spiralna izvedba prostora za strugotinu
- Materijali: kvaliteta sinteriranih karbida (tvrdog metala) i tijela alata
- Oštrenje: oštar rezni brid i slobodna leđna površina

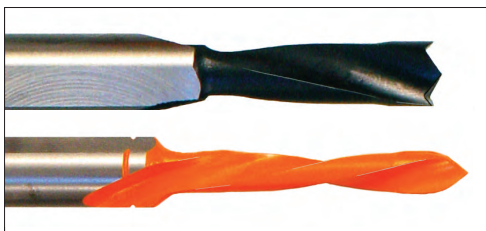


Pri kupnji alata imajte povjerenje u savjete proizvođača alata. Ekonomska korist neka bude vodilja u izboru materijala oštice. Za kvalitetnije glodanje i duži vijek alata upotrebljavajte uvijek najkraći mogući alat. Obratite pozornost na minimalnu dužinu upinjanja.

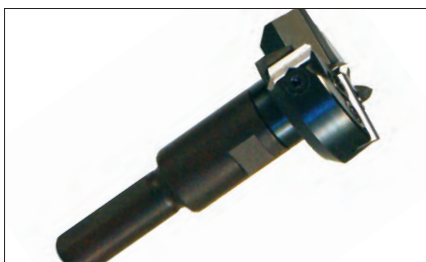
Tip

Svrdla

Sinteriranim karbidima (tvrdim metalom) opločena svrdla za izradu provrta za čepove ili za izradu prolaznih provrta obvezan su alat u industrijskoj proizvodnji namještaja. Kvaliteta ruba provrta i vijek alata odlučujući su kriteriji kvalitete kad je riječ o automatskim bušilicama i obradnim CNC-centrima.



- Obrada: lemljenje i prijelaz između glave i drška
- Tolerancije: držak i pritezna površina
- Geometrija: predrezač s negativnim prsnim kutom
- Materijali: kvaliteta sinteriranih karbida (tvrdog metala) i tijela alata
- Presvlaka: tanka presvlaka od teflona



Tip

Kupujte svrdla renomiranih proizvođača – izravno ili preko ovlaštenih trgovaca. Tako ćete dobiti tehnološki suvremen proizvod, a njegova kvaliteta donijet će vam u konačnici i financijsku uštedu. To je pravi razvoj!

Sustavi alata za izradu građevne stolarije

Zahtjevi koji se odnose na sustave alata za izradu građevne stolarije ovise o koncepciji strojeva. Kod obradnih CNC-centara najbitnija je minimalna moguća težina pojedinih slogova alata. Alat s izmjenjivom oštricom mora dopuštati brzu i preciznu zamjenu reznog dijela. Za kvalitetu gotovog proizvoda odlučujući su kvaliteta oštrenja i primijenjeni materijal oštrice. Produktivnost nekog sustava alata ovisi ponajviše o stupnju devijacija od kružnosti i uravnoteženju masa.



Na rezultate profiliranja utječe

- Podjela oštrica unutar pojedinačnih profila
- Smještaj oštrica pod zakretnim kutom
- Kvaliteta reznog brida

Na ubrzavanje radnog procesa utječe

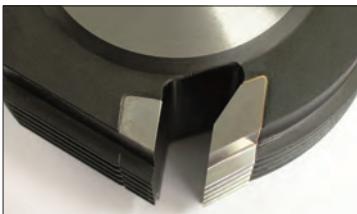
- Jednostavna izmjena oštrica unutar sloga
- Pozicioniranje oštrica bez pomoćnih sredstava
- Alat s tijelom od lakih slitina

Koristite se savjetima i uslugama koje nude vodeći proizvođači alata, koji će vam pomoći u optimaliziranju proizvodnje građevne stolarije.

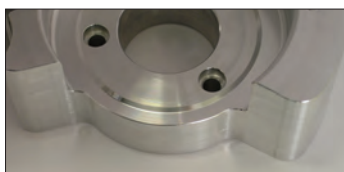
Tip

Glodala

U ocjenjivanju glodala također nisu bitne površinske kvalitete, već potpuna usklađenost koncepcije stroja s određenom primjenom. Jeftin alat može generirati dodatne troškove jer ne daje očekivanu kvalitetu ili je u uporabi netočan i kompliciran.



- Kružni zatvoreni oblik alata smanjuje razinu buke
- Provrti za ujednačenje masa vidljivi su znakovi kvalitete alata
- Glatki rezni rubovi ne zahtijevaju naknadno brušenje
- Ispravna presvlaka udvostručuje vijek alata
- Debljina oštrice određuje mogući broj oštrenja
- Alati s oznakom „MAN“ smanjuju opasnost od povratnog udara obratka i s tim povezanih mogućih ozljeda

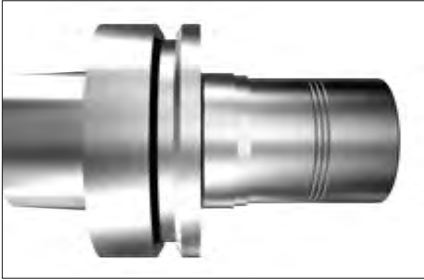


Tip

Obratite pozornost na oblik alata i oštricu. Kružni oblik alata smanjuje razinu buke. Pravilan izbor materijala oštrice (po mogućnosti s presvlakom i vrhunskim oštrenjem) znatno će povećati isplativost alata.

Stezni sustavi – Sučelje za vašu uspješnost

Stezni sustavi najbitnija su veza između alata i vretena stroja. Vijek alata, postignuta kvaliteta obratka kao i sigurnost pri radu uvjetovani su steznim sustavima.



- Ekscentričnost kompletnog sustava niža od težine
- Nisko neuravnoteženje mase
- Stezna sredstva u skladu sa standardima
- Vrhunska kvaliteta čelika



Stezna tehnika ima sve veću ulogu u kvaliteti obrade i sigurnosti u uporabi. Stoga upotrebljavajte proizvode renomiranih proizvođača i poslušajte njihove savjete. Kupnja steznih sustava stvar je povjerenja!

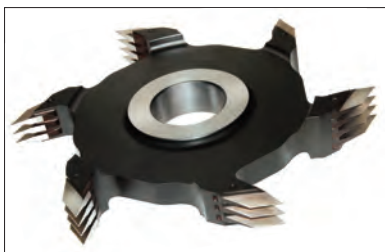
Tip

Glodala za izradu spojeva klinastim zupcima (Minizink spojevi) – Kvaliteta leži u detaljima

Alati za izradu spojeva klinastim zupcima jesu alati za glodanje s provrtom koji u uporabu dolaze kao opločena glodala ili kao glave s izmjenjivim oštricama. Glodala za izradu spojeva klinastim zupcima mogu se podijeliti u četiri grupe: opločena glodala, pločasta glodala, glave s izmjenjivim oštricama i sustavi glava s izmjenjivim oštricama.



- Tijelo alata izrađeno od visokolegiranih čelika
- Točnost glavčine i provrta
- Točnost profila i priprema oštrice
- Lemljenje
- Materijal oštrice



Sigurnost i postojana kvaliteta visokoproduktivnih alata osiguravaju željenu produktivnost u industrijskoj proizvodnji. Sve to može se postići isključivo uz dugogodišnji razvoj proizvodne tehnologije i intenzivan razvoj u suradnji s proizvođačima strojeva i korisnicima alata.

Tip

Alati s dijamantnom oštricom (DP-alati)

Da bi bila ostvarena optimalna ekonomičnost alata s dijamantnim oštricama (polikristalni dijamant), moraju biti ispunjeni još stroži uvjeti od onih koji se postavljaju alatima sa sinteriranim karbidima (tvrdim metalom – HW). Kvaliteta ima glavnu ulogu.



- Uredna obrada tijela alata, dovoljna zaštita od korozije
- Držak, provrt, konus i kontaktne površine moraju biti fino tokareni ili brušeni
- Pakiranje koje će zaštititi alat i kad ga se šalje poštom
- Mjerni list ili naljepnica da bi se CNC-podatci mogli odmah primijeniti
- Kvaliteta uravnoteženja mase

Tip

Alat "za sve" ne postoji. Dopustite svom dobavljaču da vam ponudi alat koji savršeno odgovara vašim potrebama. Samo na taj način imat ćete maksimalnu korist od svog dijamantnog alata.

VDMA

Strojevi za obradu drva

Lyoner Straße 18

60528 Frankfurt

Njemačka

Telefon +49 69 6603-1340

Faks +49 69 6603-1621

E-Mail infoholz@vdma.org

Internet www.machines-for-wood.com



AKE Knebel

www.ake.de



Jakob Schmid

www.jsso.de



Leitz

www.leitz.org



Ledermann

www.leuco.com



PREWI-Schneidwerkzeuge

www.prewi.de

www.machines-for-wood.com